

O Valor Das Moedas Internacionalmente

O Câmbio

País	Moeda	Taxas de Câmbio
China	Yuan Renminbi	8,246
Estados Unidos	Dólar dos Estados Unidos	13,114
Japão	Yeno Japonês	106,28
Reino Unido	Libra Esterlina	0,8269

Em Portugal pode-se trocar dinheiro estrangeiro para dinheiro europeu. Ou pode-se fazer o contrário trocar europeu por estrangeiro.

Por vezes o euro vale mais ou menos dependendo do país.
Como por exemplo: no Japão 1 euro vale 106 Yenes - Japoneses.



A Tecnologia trabalha a teu favor

Eu preferi este poster por ver-se o tempo que demora feito no computador e manualmente.

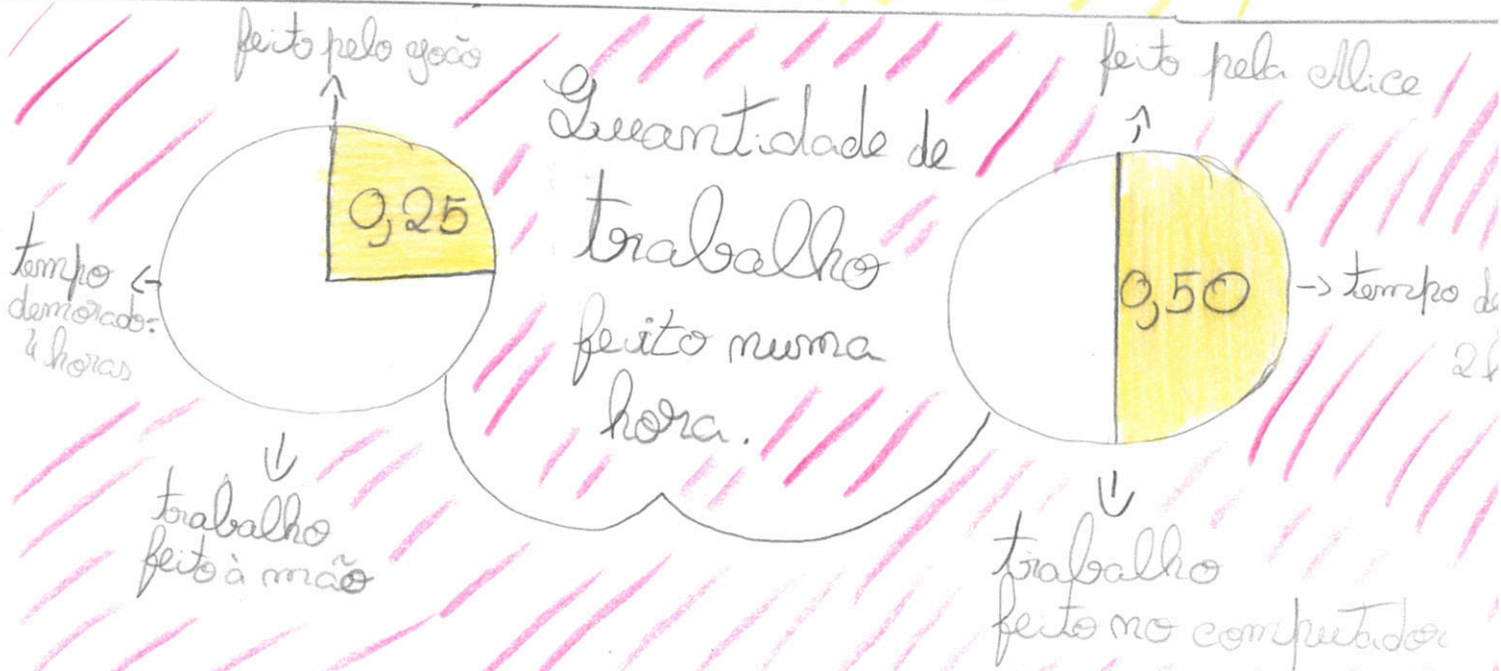


Vra bolas!



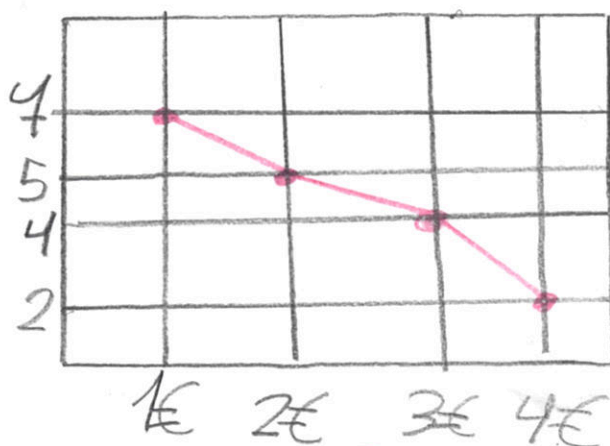
Eu bem te disse que a tecnologia as vezes é melhor que trabalho manual!

Latarima



Os dois lados do mercado

Tempo de
ir à loja
da Gr. Carles!
Preço de ir
comprar um
cd's!



1€ - 4 cd's

2€ - 5 cd's

3€ - 4 cd's

4€ - 2 cd's

Alice

Helena Fontes
14/5/2012
Aveiro

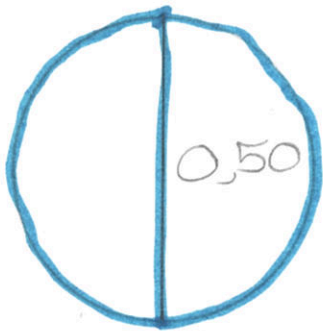
Heliana
EB1 da glória

Tecnologia

Alice



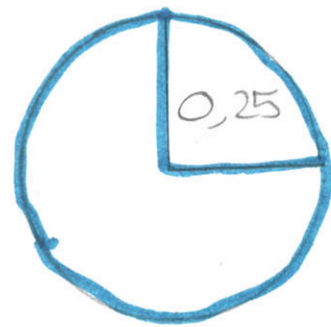
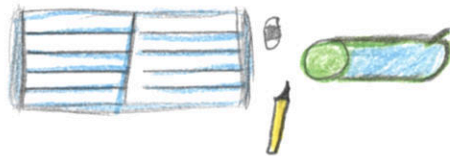
Eu vou fazer
o meu trabalho
a computador é
mais rápido.



A Alice demorou 2 h.

João

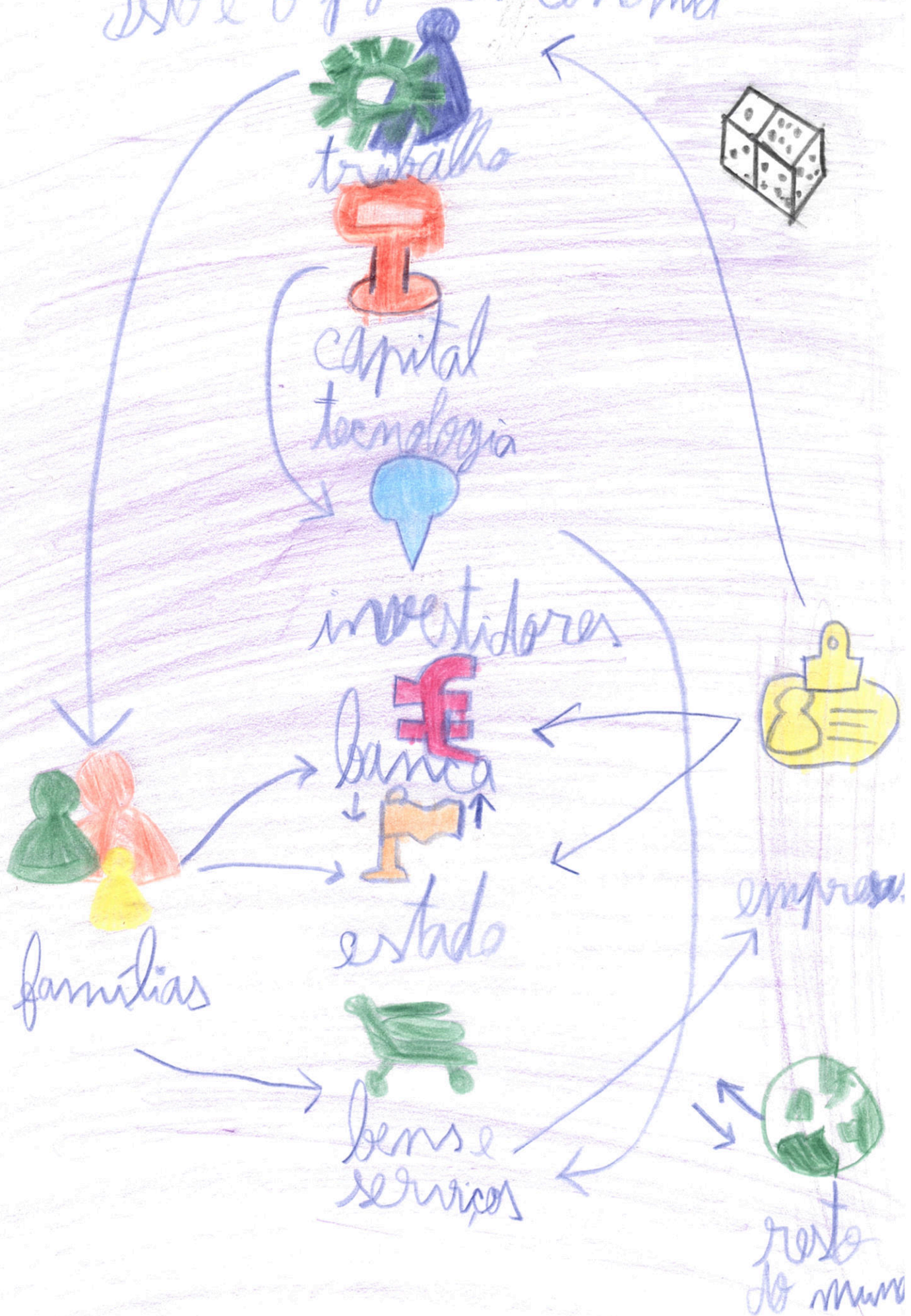
Eu não, eu vou
fazer o meu traba-
lho a mão é
melhor.



E o João 4 h.

Ana Rui 400

Isto é o jogo da economia





trocar entre mercadorias Foi difundida na Europa.
por peixes. como forma de pagamento.

EUA - Dólar americano



Zona euro - Euro

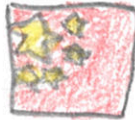
Reino Unido - Libra esterlina



Japão - Iene japonês



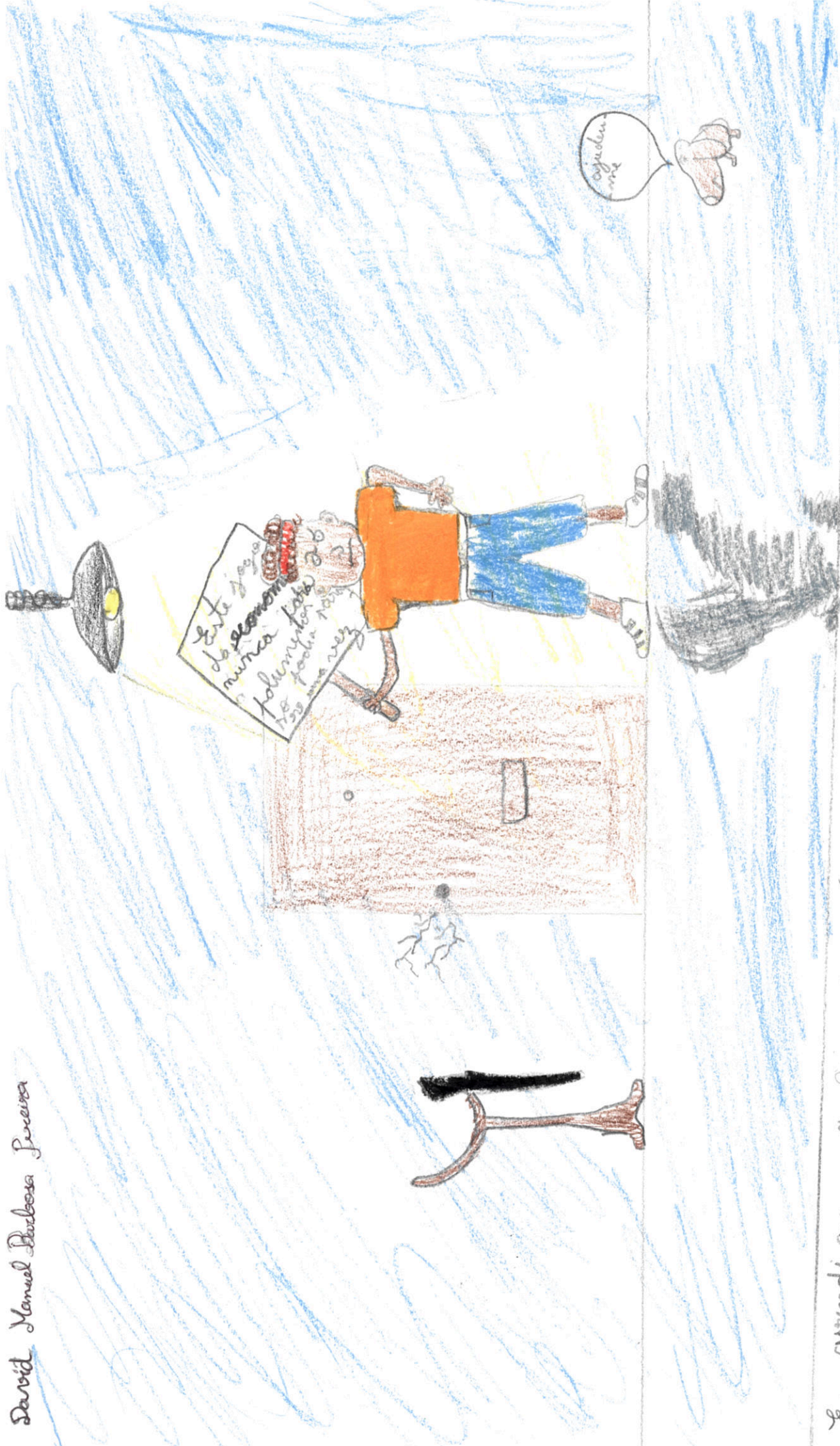
China - Yuan renminbi



Alice



David Manuel Barbosa Pereira



Eu aprendi que a economia é como se fosse um jogo da economia que nunca pára e é como se fosse e voltar-se sempre a pagar.

ALICE



• Opta por fazer o trabalho todo diretamente **NO COMPUTADOR**.

DOR.

É mais rápido e fácil de corrigir.

• Produção = 1 TRABALHO COMPLETO

• Horas trabalhadas = 2 HORAS

• A Alice consegue fazer 50% do trabalho numa hora.

PRUDUTIVIDADE = $1/2 = 0,5$

João



• Opta por escrever, marcar e pintar o trabalho **A MÃO**, com muita cuidado para não se gamar.

• Produção = 1 TRABALHO PLETO

• Horas trabalhadas = 4 HR

• O João só consegue fazer 25% do trabalho numa hora.

PRUDUTIVIDADE = $1/4$

Quantidade de trabalho feito numa hora



Conclusão: A Ana consegue fazer mais trabalho do que o João em menos horas.